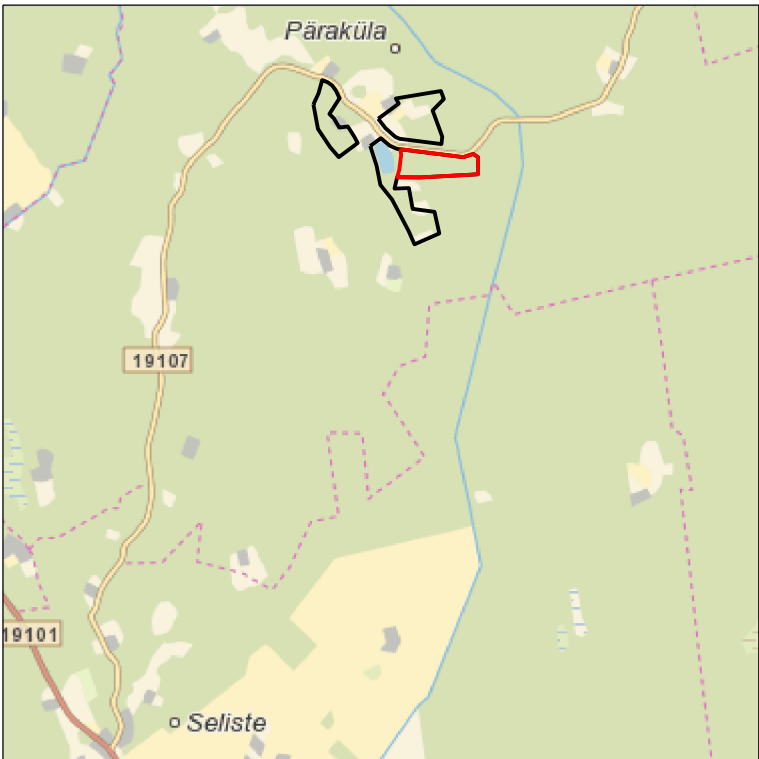
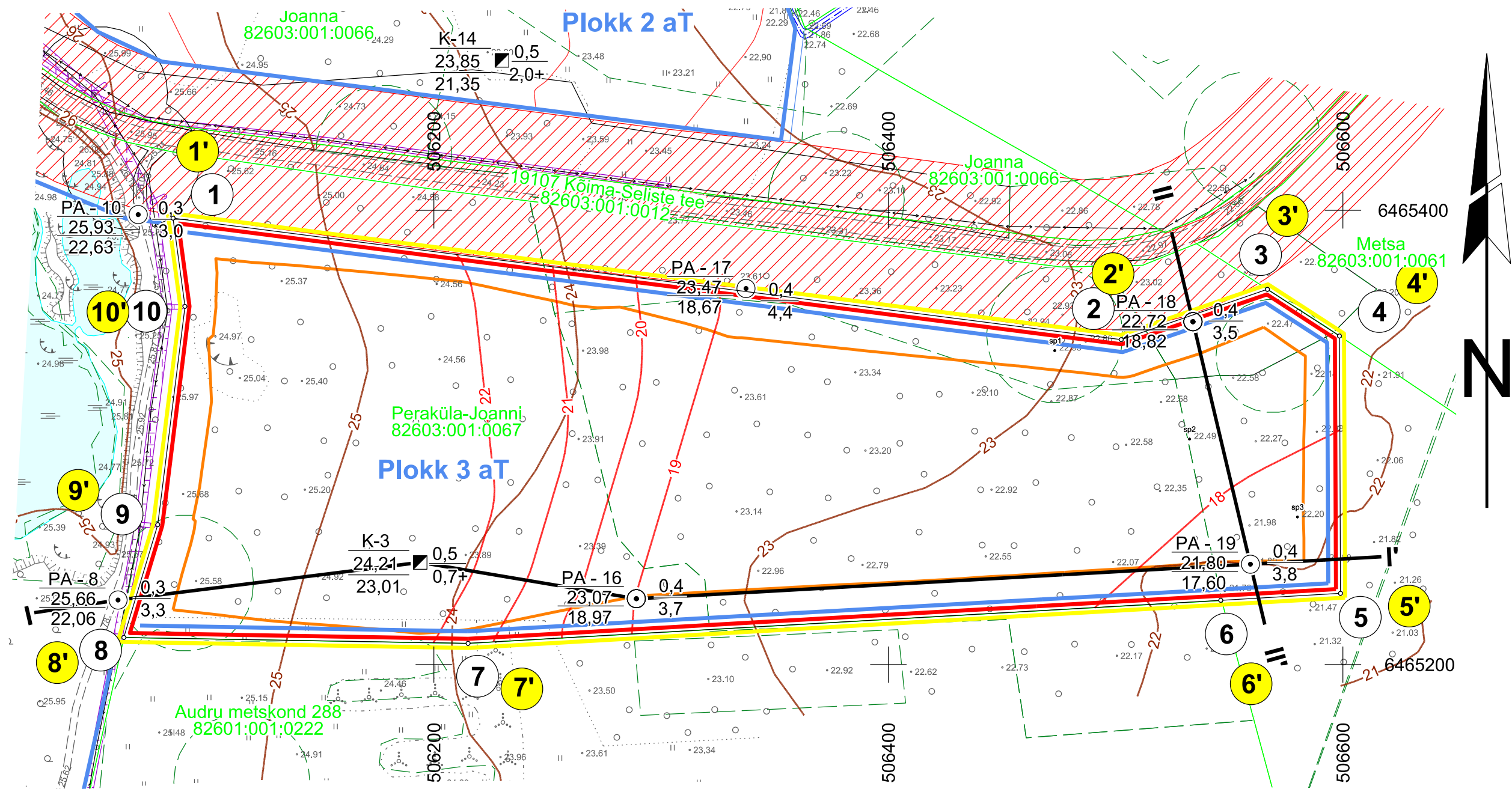
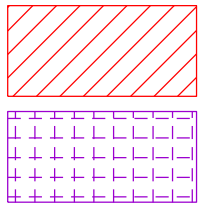


ASENDIPLAAN
M 1 : 50 000



Kaardileht nr 5331 (Audru)



Teekaitsevöönd

Elektripaigaldise kaitsevöönd

23.50
26.06.2018

Veetaseme abs. kõrgus, mõõdistamise kuupäev

PA - 1
27,09
24,49

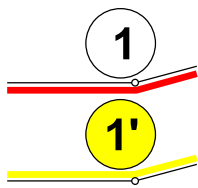
2018. a uuringu puuraugu nr
Suudme abs kõrgus, m
Mäeeraldis lamami
abs kõrgus, m

Katendi paksus, m
Kasuliku kihi paksus, m

K-1
25,18
23,08

2018. a uuringu kaevandi nr
Suudme abs kõrgus, m
Mäeeraldis lamami
abs kõrgus, m

Katendi paksus, m
Kasuliku kihi paksus, m



Mäeeraldis piir, piiripunkt ja piiripunkti number

Mäeeraldis teenindusmaa piir,
piiripunkt ja piiripunkti number



Ploki piir (aT - aktiivne tarbevaru)



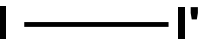
Kaevandamisel jäetav nõlvatevik ja selle nõlvus
Veepealne nõlvus 1:2 vastab kaldele 25...26°
Veealune nõlvus 1:5 vastab kaldele 12°

Peraküla-Joanni
82603:001:0067

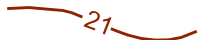
Katastriüksuse nimi, piir ja tunnus



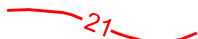
Maardla piir (asendiplaanil)



Geoloogilise läbilõike joon



Maapinna samakõrgusjoon, m



Lamami samakõrgusjoon, m



III kat. kaitsealused liigid

Mäeeraldis piiripunktide
koordinaadid

Nr	X	Y
1	6 465 396,56	506 085,26
2	6 465 343,08	506 502,47
3	6 465 365,21	506 566,78
4	6 465 344,69	506 598,48
5	6 465 231,38	506 598,94
6	6 465 228,32	506 546,25
7	6 465 209,36	506 215,06
8	6 465 211,95	506 063,57
9	6 465 261,60	506 078,52
10	6 465 357,72	506 090,49

Pindala 7,72 ha

Mäeeraldis teenindusmaa
piiripunktide koordinaadid

Nr	X	Y
1'	6 465 396,56	506 085,26
2'	6 465 343,08	506 502,47
3'	6 465 365,21	506 566,78
4'	6 465 344,69	506 598,48
5'	6 465 231,38	506 598,94
6'	6 465 228,32	506 546,25
7'	6 465 209,36	506 215,06
8'	6 465 211,95	506 063,57
9'	6 465 261,60	506 078,52
10'	6 465 357,72	506 090,49

Pindala 7,72 ha

Märkused:

- Koordinaadid L-Est 97 süsteemis, kõrgused EH2000 süsteemis.
- Lähtekoordinaadid ja kõrgus: Trimble VRS Now baasjaamade võrk.
- Mõõdistas OÜ Inseneribüroo STEIGER 06.2018.
- Asendiplaan: Maa-ameti X-GIS kaardirakendus.
- Plaani koostamisel on kasutatud:
 - Maa- ja Ruumiameti väljastatud katastriüksuste piirandmeid (seisuga 24.10.2025);
 - Maa- ja Ruumiameti väljastatud kitsenduste andmeid (seisuga 24.10.2025);
 - Keskkonnaagentuuri EELISe andmeid (seisuga 24.10.2025);
 - Maavarade registri maardlate, plokkide ja mäeeraldis piirandmeid (seisuga 24.10.2025);
- Kasutatud tarkvara: Bentley PowerCivil for Baltics V8i (litsents: 70000661800020).

Objekti nimetus ja aadress Päraküla liivakarjäär Pärnu maakond, Pärnu linn		Joonise sisu Mäeeraldis plaan	
Loa omanik K.A.T. & Ko. Savi tn 42, 80040 Pärnu rk.katko@gmail.com		Graafiline lisa 1 / 3	
Mõõtkava 1 : 2 000		Kuupäev 24.10.2025	
Töö nr 24/4825		Koostas Tauri Põldema /allkirjastatud digitaalselt/	
Kinnitas Erki Vaguri /allkirjastatud digitaalselt/		OÜ Inseneribüroo STEIGER Männiku tee 104, 11216 Tallinn +372 668 1011, info@steiger.ee	

0 100 200 m